



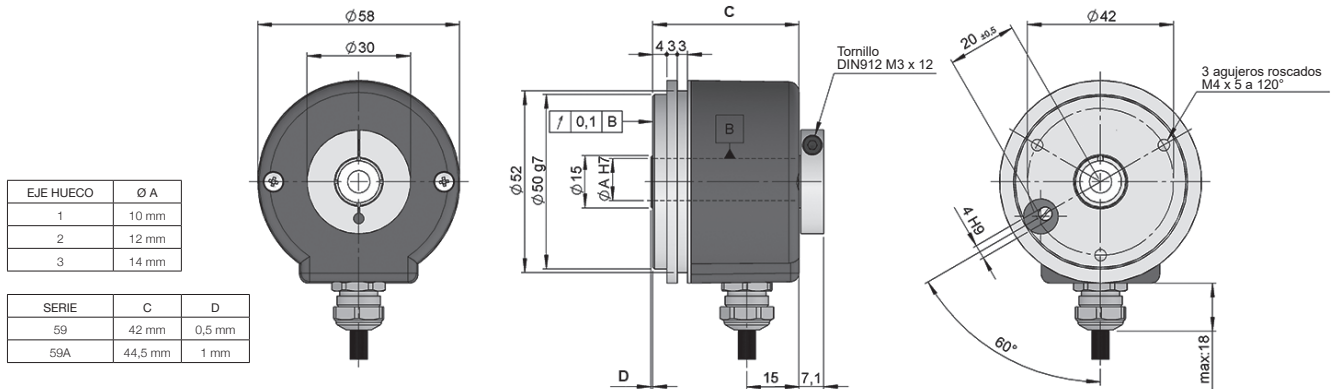
SERIE 59

ENCODER INCREMENTAL EJE HUECO DE ALTA RESOLUCIÓN PARA APLICACIONES INDUSTRIALES

- Resolución hasta 50.000 impulsos por vuelta
- Diámetro exterior 58 mm
- Eje hueco de \varnothing 10 a 14 mm
- Clase de protección IP67 según DIN EN 60529
- Fijación al eje mediante abrazadera frontal o posterior
- Sistema antigiro mediante brida flexible, pivote o varilla
- Conexión cable (disponible cualquier longitud de cable) o conector industrial M12 o M23
- Conector hembra incluido

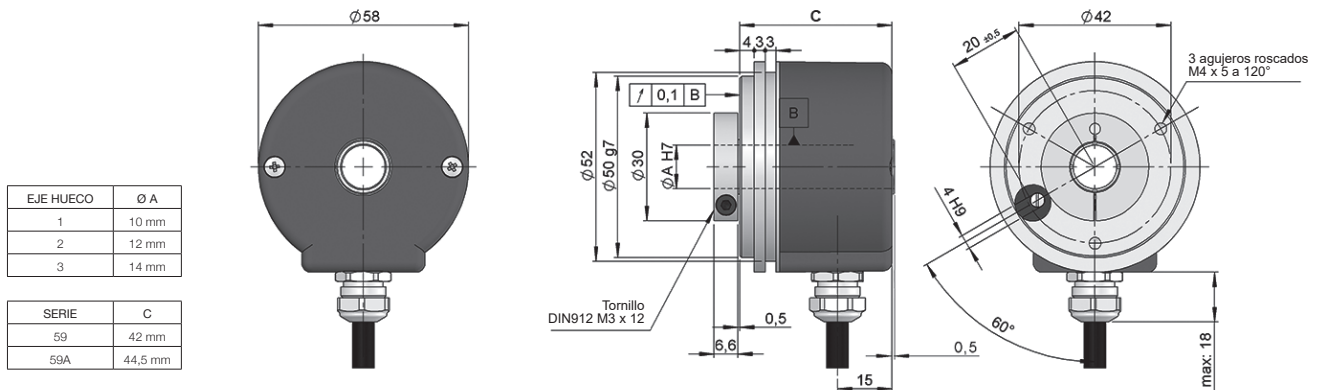
Encoder óptico	Encoder Incremental	Gran capacidad de carga del eje	Resistente a vibración y choque	IP67	Rango de temperatura -40°C	Entrega rápida

Abrazadera posterior



Dibujo opción mecánica tipo 1, eje hueco tipo 2, conexión tipo 1

Abrazadera frontal



Dibujo opción mecánica tipo 2, eje hueco tipo 2, conexión tipo 1



SERIE 59

ENCODER INCREMENTAL EJE HUECO DE ALTA RESOLUCIÓN PARA APLICACIONES INDUSTRIALES

REFERENCIA								Ejemplo de referencia: 59-21111-1024												
Serie	Opción Mecánica	Eje Hueco	Señales Salida	Conexión	Alimentación / Salida Electrónica	Número de impulsos	Ejecución Especial													
59/59A -	<input type="checkbox"/>	<input type="checkbox"/>	<input type="checkbox"/>	<input type="checkbox"/>	<input type="checkbox"/>	<input type="checkbox"/>	<input type="checkbox"/>	<input type="checkbox"/>	<input type="checkbox"/>	<input type="checkbox"/>	<input type="checkbox"/>	<input type="checkbox"/>	<input type="checkbox"/>	<input type="checkbox"/>	<input type="checkbox"/>	<input type="checkbox"/>	<input type="checkbox"/>	<input type="checkbox"/>	<input type="checkbox"/>	<input type="checkbox"/>
59. IP 65 59A. IP 67	1. Abrazadera posterior 2. Abrazadera frontal	1. Ø 10 mm 2. Ø 12 mm 3. Ø 14 mm	1. AÃ+Bß+0Õ 2. AÃ+Bß	1. Cable radial 2. Radial 90.9512 M23 12p horario 3. Radial 90.9508 M12 8p antihorario	0. 11...30 VDC / NPN Open collector 11..30 VDC 1. 11..30 VDC / Line driver diferencial Push-Pull 11..30 VDC 2. 5 VDC / RS422 5 VDC (compatible TTL) 6. 11...30 VDC / RS422 5 VDC (compatible TTL)	(*)	GT00. -40°C													

Solicite el Step file 3D de su referencia

info@encoderhohner.com
serv.cio disponible en 24h

(*) De 10.000 a 50.000 impulsos con interpolación. Disponible 10.000 impulsos en ópticas directas sin interpolar bajo solicitud.

El sistema anti giro requerido no está incluido en la referencia (pedir por separado). El sistema anti giro se suministra desmontado e incluye la tornillería necesaria para el montaje en el encoder. Todos los sistemas disponibles en los apartados de "ACCESORIOS DE MONTAJE".

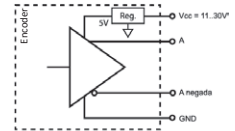
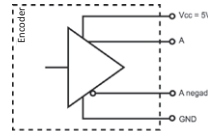
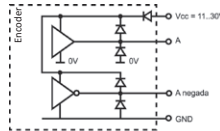
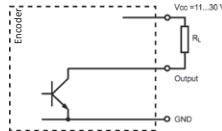
CARACTERÍSTICAS MECÁNICAS

Materiales	Cuerpo: Aluminio Brida: Aluminio Eje: Acero inoxidable
Rodamientos	De bolas
Vida de los rodamientos	1x10 ¹⁰ rev.
Fijación del cuerpo	Pivote anti giro, Brida flexible o Varilla anti giro
Desalineamiento permitido	±0.5 mm axial, ±0.3 mm radial (90.1014, 90.1024)
Fijación del eje	Abrazadera (frontal o posterior)
Diámetro eje hueco	10, 12 o 14 mm
Nº máx. rev. permisible mecánicamente	6000 rpm
Protección contra polvo y salpicaduras según DIN EN 60529	IP65 - Estándar IP67 - Opción 59A
Momento de inercia del rotor	30 gcm ² (59) 40 gcm ² (59A)
Par de arranque a 20°C (68°F)	≤ 0,02 Nm (59) ≤ 0,04 Nm (59A)
Carga máxima admisible sobre eje axial	40 N
Carga máxima admisible sobre eje radial	80 N
Peso aprox.	0,5 Kg
Rango de temperatura en funcionamiento	-20°C a +80°C - Estándar -40°C a +80°C - Ejecución Especial GT00
Vibración según DIN EN 60068-2-6	100 m/s ² (10Hz...2000Hz)
Impacto según DIN EN 60068-2-27	1000 m/s ² (6ms)
Nº máximo de Impulsos por vuelta	50.000
Conexión radial	Cable 2 metros o conector industrial M12 o M23 (disponible cualquier longitud de cable) Conector hembra incluido

SERIE 59

ENCODER INCREMENTAL EJE HUECO DE ALTA RESOLUCIÓN PARA APLICACIONES INDUSTRIALES

SEÑALES DE SALIDA



CIRCUITO DE SALIDA	NPN Open Collector	Push-Pull Diferencial	RS422 (TTL compatible)	RS422 (TTL compatible)
Código de referencia	0	1	2	6
Tensión de alimentación	11...30 VDC	11...30 VDC	5 VDC ±5%	11...30 VDC
Tensión de salida	11...30 VDC	11...30 VDC	5 VDC	5 VDC
Consumo	40 mA	Típico: 45 mA Máximo: 150 mA	Típico: 70 mA Máximo: 150 mA	Típico: 80 mA Máximo: 160 mA
Capacidad de carga máxima / canal	40 mA	±30 mA	±20 mA	±20 mA
Longitud de cable admisible	50 m (24 VDC)	100 m	1200 m	1200 m
Nivel de señal "Low"	VOL < 0.4 VDC (24 VDC)	VOL < 2.5 VDC	VOL < 0.5 VDC	VOL < 0.5 VDC
Nivel de señal "High"	VOH > 2.2 VDC (24 VDC)	VOH > VCC - 3 VDC	VOH > 2.5 VDC	VOH > 2.5 VDC
Frecuencia	100 kHz	200 kHz	300 kHz	300 kHz
Protección contra Cortocircuito	No permanente	Si	Si	Si
Protección Inversión Polaridad	Si	Si	No	Si

Canal B adelanta 90° eléctricos canal A (visto desde el eje, girando en sentido horario)

CONEXIONADO



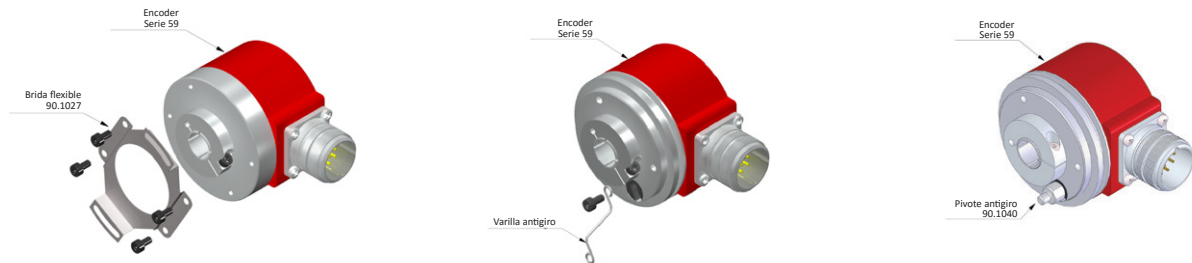
	95.0008003 Cable 3x2x0,14+2x0,34	90.9508 M12 8p antihorario	90.9512 M23 12p horario
GND	Negro	1	1
VCC	Rojo	2	2
A	Amarillo	3	3
B	Verde	4	4
Ã	Marrón	5	5
~B	Azul	6	6
0 (referencia)	Gris	7	7
~0	Naranja	8	8
Malla*	Malla	Carcasa	Carcasa

(*) Malla conectada a la carcasa del encoder. Se recomienda la conexión del extremo de la malla del cableado a la tierra del equipo donde se conecta el encoder. ⚡

SERIE 59

ENCODER INCREMENTAL EJE HUECO DE ALTA RESOLUCIÓN PARA APLICACIONES INDUSTRIALES

EJEMPLOS DE ACCESORIOS



Todos los accesorios disponibles en el apartado "ACCESORIOS DE MONTAJE".

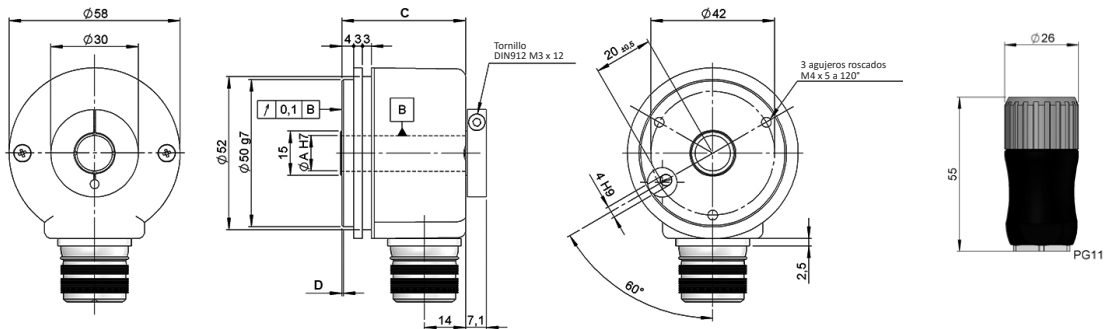
DIMENSIONES DE CONEXIÓN

Conector hembra incluido

Conexión 2
Radial 90.9512

Fijación 1
Abrazadera posterior

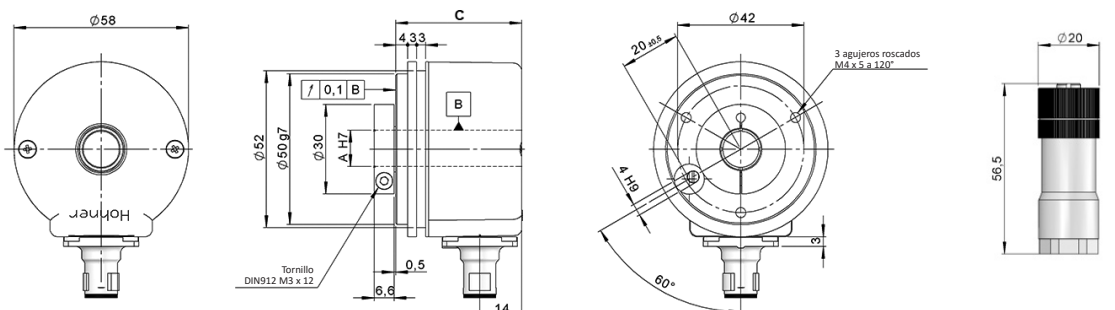
90.9512
M23 12p
panel macho
sentido horario



Conexión 3
Radial 90.9508

Fijación 2
Abrazadera frontal

90.9508
M12 8p
panel macho
sen. antihorario

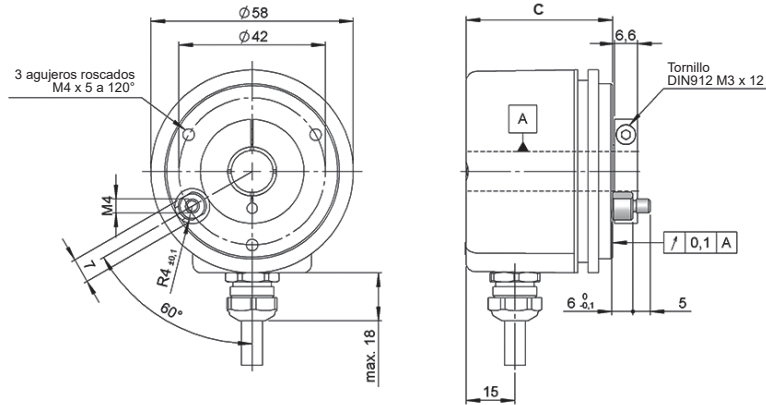


SERIE 59

ENCODER INCREMENTAL EJE HUECO DE ALTA RESOLUCIÓN PARA APLICACIONES INDUSTRIALES

DIMENSIONES DE SISTEMAS ANTIGIRO

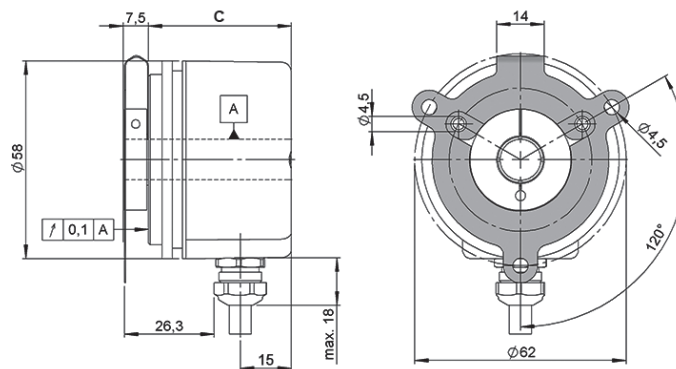
Pivote antigiro
90.1040



90.1040



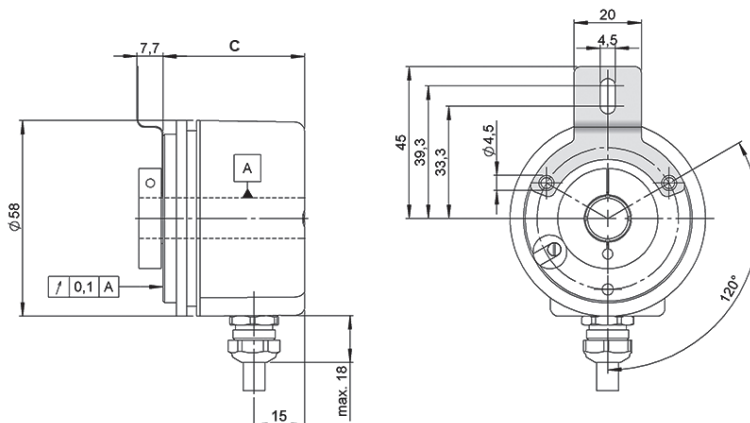
Brida flexible
90.1014



90.1014



Brida flexible
90.1018



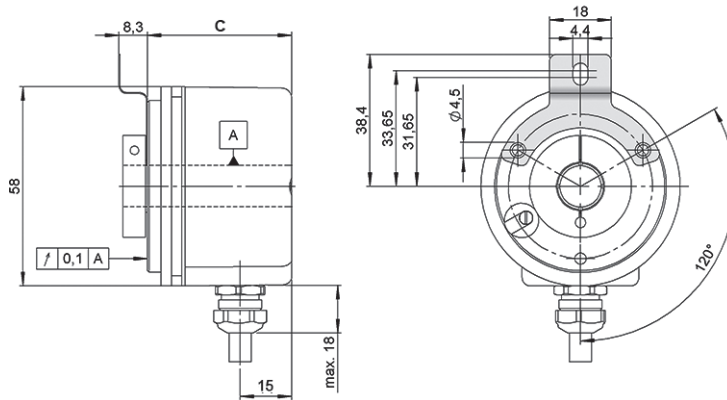
90.1018



SERIE 59

ENCODER INCREMENTAL EJE HUECO DE ALTA RESOLUCIÓN PARA APLICACIONES INDUSTRIALES

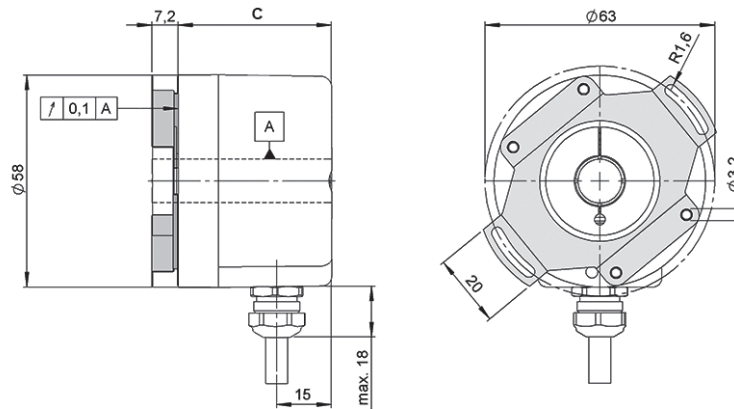
Brida flexible
90.1024



90.1024



Brida flexible
90.1027

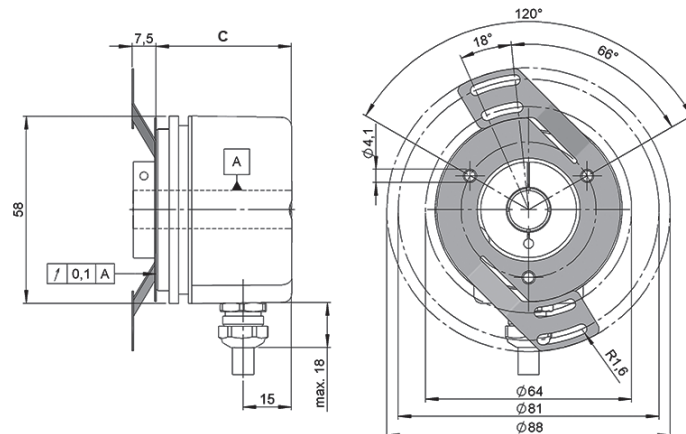


90.1027



La brida flexible
requiere la ejecución
especial GG02

Brida flexible
90.1075



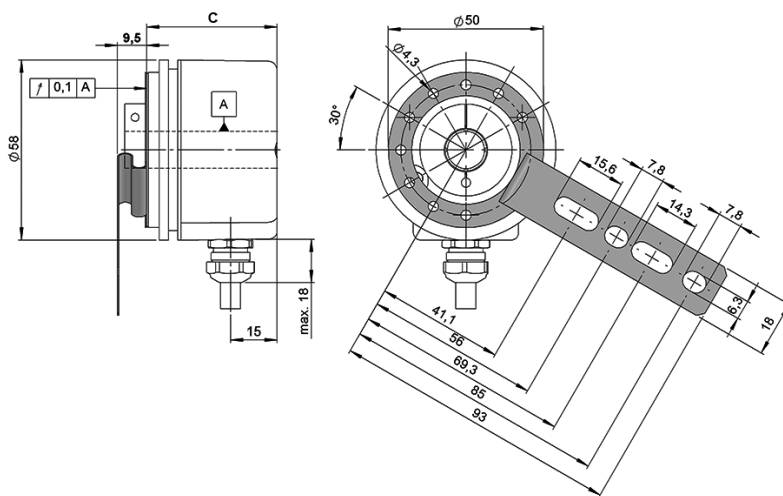
90.1075



SERIE 59

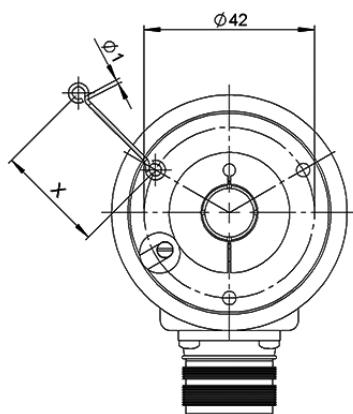
ENCODER INCREMENTAL EJE HUECO DE ALTA RESOLUCIÓN PARA APLICACIONES INDUSTRIALES

Brida flexible
90.1095



90.1095

Varilla antigiro



90.1033	X= 33 mm
90.1044	X= 83 mm
90.1043	X= 132 mm

(*) disponible cualquier longitud bajo pedido